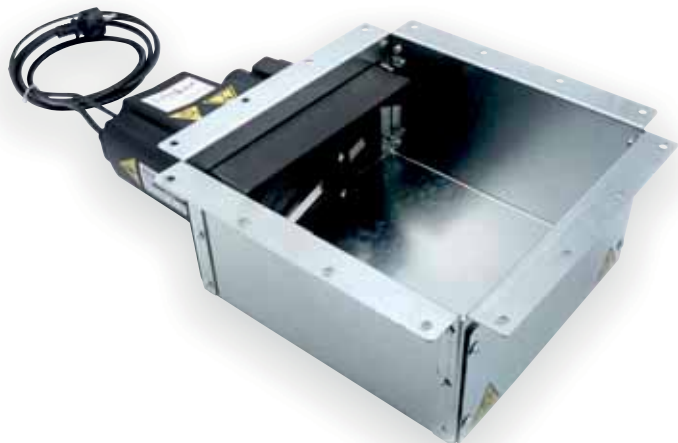


# VACU MATIC

art. AP3400.00.06

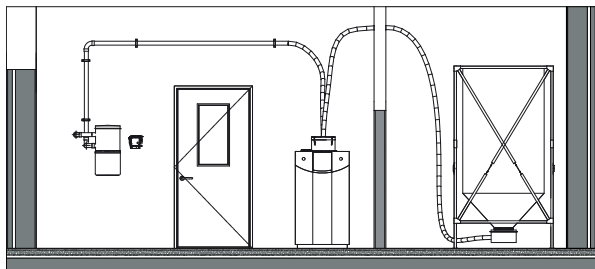


Caratteristiche:

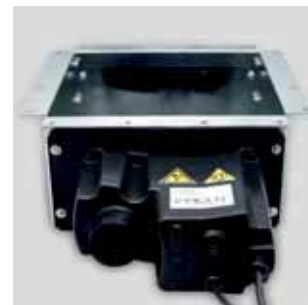
- 1 - il motoriduttore fluidifica il combustibile evitando ostruzioni
- 2 - maggior affidabilità e velocità di installazione
- 3 - specifica per impianti monotubo
- 4 - per magazzini con fondo a tramoggia

Caractéristiques:

- 1 - le motoréducteur fluidifie le combustible en évitant les colmatages
- 2 - plus grande fiabilité et vitesse d'installation
- 3 - spécifique pour installations monotube
- 4 - pour magasins avec fond en trémie



Esempio di installazione  
Exemple d'installation



## A completamento dell'impianto - Pour compléter l'installation

Elementi previsti per il funzionamento dell'impianto, a scelta fra quelli disponibili nel presente catalogo.

Éléments prévus pour le fonctionnement de l'installation, au choix parmi ceux disponibles dans ce catalogue.

1



Motore  
Moteur

2



Dosaggio  
Dosage

3



Controllo  
Contrôle

4



Stoccaggio  
Stockage

Vacu Matic rivoluziona il concetto di estrazione: un solo tubo per il prelievo del combustibile. Realizzata in lamiera zincata e nylon vetroso, racchiude un motoriduttore che fluidifica la biomassa evitando intasamenti.

Offre la massima facilità di installazione, mentre la manutenzione è semplificata grazie alle aperture per ispezioni.

Realizzata per utilizzi gravosi, anche in ambito professionale, è compatibile con tutti i motori aspiranti e accessori.

L'installazione è specifica per magazzini di stoccaggio con fondo a tramoggia. Si raccomanda di abbinarla al modulo serranda art. AP3400.00.08

Vacu Matic révolutionne le concept d'extraction: un seul tube pour le prélèvement du combustible. Réalisée en tôle galvanisée et nylon vitreux, elle renferme un motoréducteur qui fluidifie la biomasse en évitant les colmatages.

Elle offre une facilité d'installation maximale alors que, sa maintenance, est simplifiée grâce aux ouvertures pour les inspections.

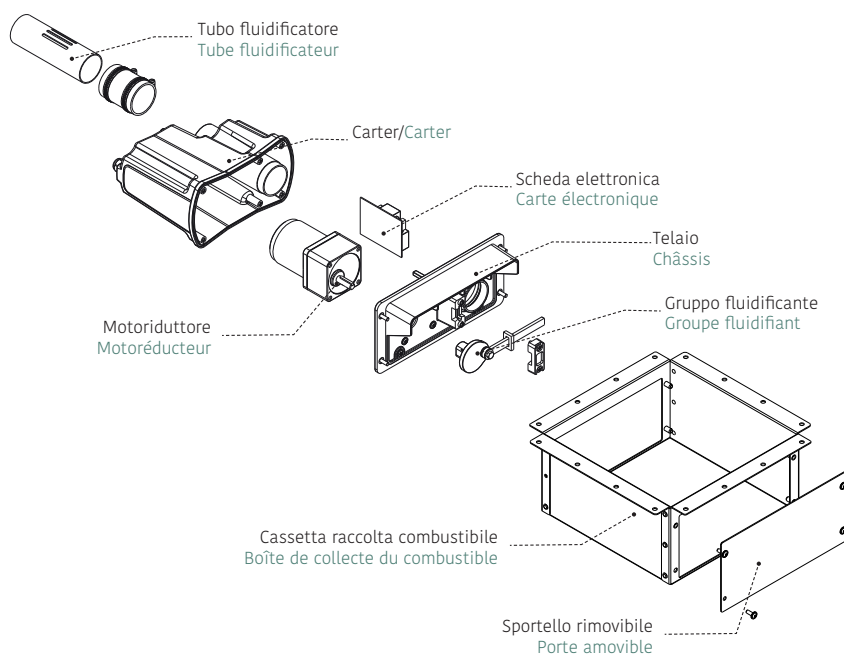
Réalisée pour des usages intensifs, même dans le domaine professionnel, elle est compatible avec tous les moteurs aspirants et accessoires.

L'installation est spécifique pour les magasins de stockage avec fond en trémie. Il est recommandé de l'associer au module volet art. AP3400.00.08

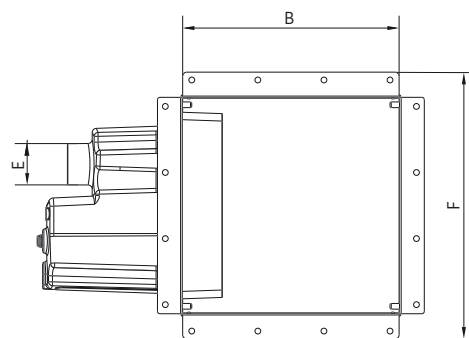
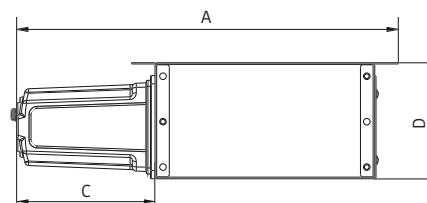
Modello Vacu Matic Modèle Vacu Matic	Unità Unité	Art. AP3400.00.06
Grado di protezione/ Degré de protection	IP	40
Temperatura di funzionamento min/max Température de fonctionnement min/max	°C	0 ÷ 40
Grado di umidità min/max Degré d'humidité min/max	%	30 ÷ 95
Alimentazione/ Alimentation	V ac	230
Frequenza/ Fréquence	Hz	50
Potenza motore/ Puissance du moteur	W	15
Assorbimento max/ Absorption max	A	0.14
Fusibile/ Fusible		5x20 T2A
Classe di isolamento/ Classe d'isolation		1
Numero di giri/ Nombre de tours	rpm	12
Coppia nominale/ Couple nominal	Nm	5

Modello Vacu Matic Modèle Vacu Matic	Unità Unité	Art. AP3400.00.06
Peso/Poids	Kg	7,7
Misura/Mesure A	mm	480
Misura/Mesure B	mm	262
Misura/Mesure C	mm	185
Misura/Mesure D	mm	138
Misura/Mesure E	Ø mm	50
Misura/Mesure F	mm	323

## Spaccato Vacu Matic/Vue en coupe Vacu Matic



Vista laterale/Vue de côté



Vista dall'alto/Vue d'en haut