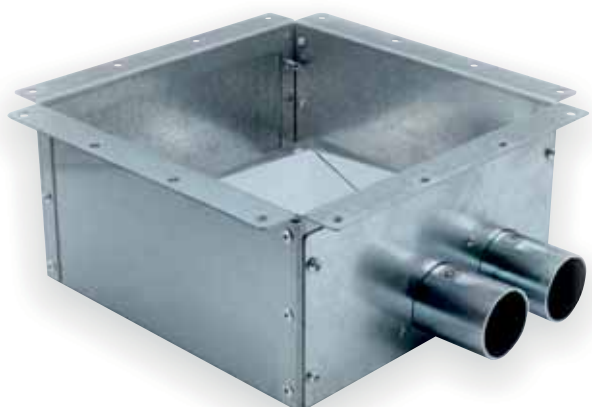


# CASSETTA BITUBO

Boîte bitube

art. AP3400.00.02



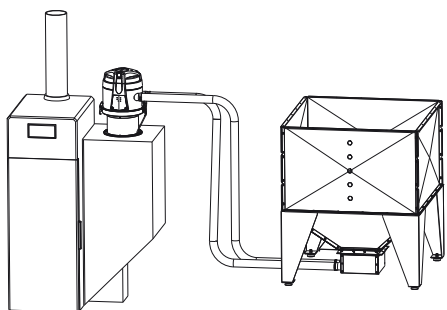
Caratteristiche:

- 1 - specifica per impianti bitubo
- 2 - diluisce il combustibile con la forza dell'aria
- 3 - con copertura piramidale per rompere il peso del combustibile
- 4 - per magazzini con fondo a tramoggia

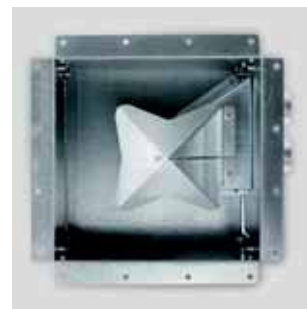
Caractéristiques:

- 1 - spécifique pour installations bitube
- 2 - distribue le combustible avec la force de l'air
- 3 - avec couverture pyramidale pour alléger le poids du combustible
- 4 - pour magasins avec fond de trémie

CE



Esempio di installazione  
Exemple d'installation



## A completamente dell'impianto - Pour compléter l'installation

Elementi previsti per il funzionamento dell'impianto, a scelta fra quelli disponibili nel presente catalogo.

Éléments prévus pour le fonctionnement de l'installation, au choix parmi ceux disponibles dans ce catalogue.

1



Motore  
Moteur

2



Dosaggio  
Dosage

3



Controllo  
Contrôle

4



Stoccaggio  
Stockage

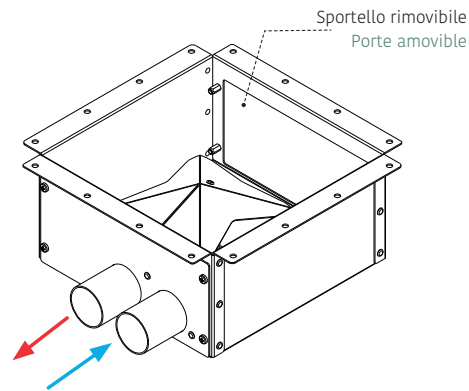
La cassetta bitubo rappresenta una scelta razionale per l'estrazione del combustibile dai magazzini con fondo a tramoggia. Costruita in lamiera zincata, è dotata di una speciale copertura piramidale che le permette di rompere il peso del combustibile così da evitare ostruzioni.

Offre la massima facilità di installazione mentre, la manutenzione, è semplificata grazie alle aperture per ispezioni. Compatibile con tutti i motori aspiranti, a eccezione dell'art. AP1000.50.01 Nova 2.

La boîte bitube représente un choix rationnel pour l'extraction du combustible des magasins avec fond en trémie. Construite en tôle galvanisée, elle est dotée d'une couverture pyramidale spéciale qui lui permet d'alléger le poids du combustible de sorte à éviter les colmatages.

Elle offre une facilité d'installation maximale alors que, sa maintenance, est simplifiée grâce aux ouvertures pour les inspections. Compatible avec tous les moteurs aspirants, excepté l'art. AP1000.50.01 Nova 2.

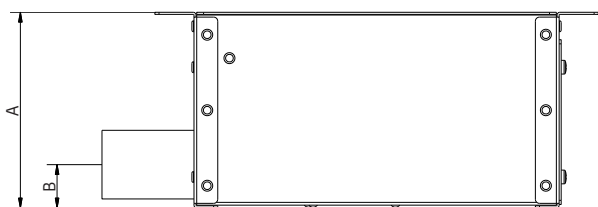
Modello cassetta bitubo Modèle boîte bitube	Unità Unité	Art. AP3400.00.02
Peso/Poids	Kg	4,2
Misura/Mesure A	mm	138
Misura/Mesure B	mm	35
Misura/Mesure C	mm	323
Misura/Mesure D	Ø mm	50
Misura/Mesure E	mm	80
Misura/Mesure F	mm	70
Misura/Mesure G	mm	245
Misura/Mesure H	mm	262



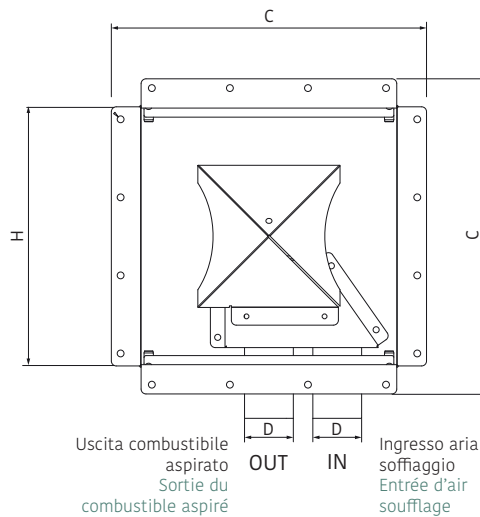
Vista assonometrica/Vue axonométrique

## Esploso e misure cassetta bitubo/Vue éclatée et mesures de la boîte bitube

Vista laterale/Vue de côté



Vista dall'alto/Vue d'en haut



Vista frontale con imbocchi/Vue de face avec les entrées

