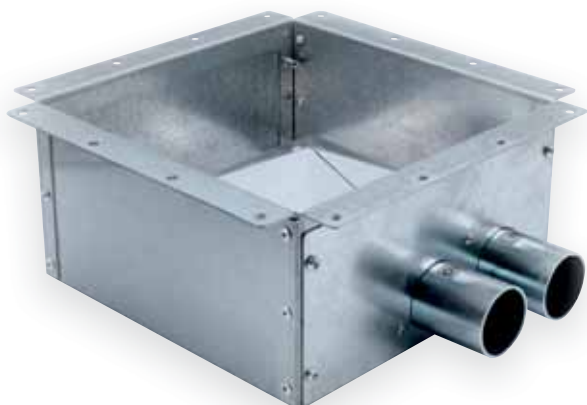


CASSETTA BITUBO

Zwei-Rohr-Kassette

art. AP3400.00.02

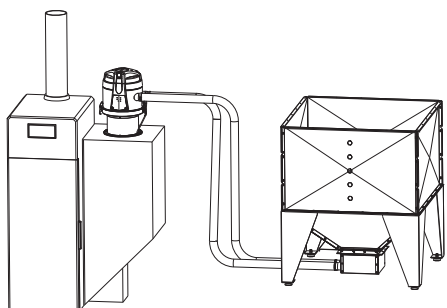


Caratteristiche:

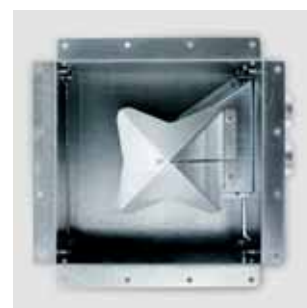
- 1 - specifica per impianti bitubo
- 2 - diluisce il combustibile con la forza dell'aria
- 3 - con copertura piramidale per rompere il peso del combustibile
- 4 - per magazzini con fondo a tramoggia

Merkmale:

- 1 - speziell für Zwei-Rohr-Systeme
- 2 - verdünnt Kraftstoff durch Luftleistung
- 3 - mit pyramidenartiger Abdeckung zur Verringerung des Brennstoffgewichts
- 4 - für Tanks mit Trichterboden



Esempio di installazione
Beispiel für die Installation



A completamento dell'impianto - Um das System zu vervollständigen

Elementi previsti per il funzionamento dell'impianto, a scelta fra quelli disponibili nel presente catalogo.
Bestandteile, die für den Betrieb der Anlage vorgesehen sind, können aus dem in diesem Katalog verfügbaren Elementen ausgewählt werden.

1



Motore
Motor

2



Dosaggio
Dosierung

3



Controllo
Kontrolle

4



Stoccaggio
Lagerung

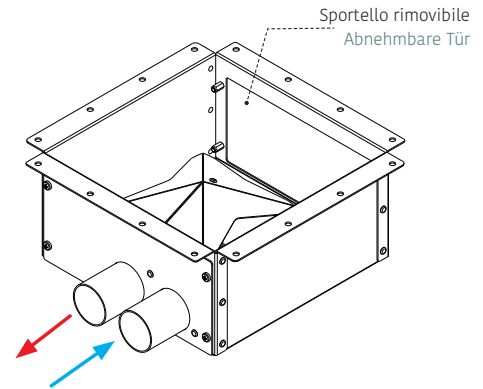
La cassetta bitubo rappresenta una scelta razionale per l'estrazione del combustibile dai magazzini con fondo a tramoggia. Costruita in lamiera zincata, è dotata di una speciale copertura piramidale che le permette di rompere il peso del combustibile così da evitare ostruzioni.

Offre la massima facilità di installazione mentre, la manutenzione, è semplificata grazie alle aperture per ispezioni. Compatibile con tutti i motori aspiranti, a eccezione dell'art. AP1000.50.01 Nova 2.

Die Zwei-Rohr-Kassette ist eine rationelle Wahl für die Brennstoffentnahme aus Trichterboden Tanks. Er besteht aus verzinktem Blech und ist mit einer speziellen pyramidenförmigen Abdeckung versehen, die es ermöglicht, das Gewicht des Kraftstoffs zu brechen, um Verstopfungen zu vermeiden.

Er bietet maximale Installationsmöglichkeiten, während die Wartung durch Inspektionsöffnungen vereinfacht wird. Kompatibel mit allen Vakuummotoren, mit Ausnahme von Art.-Nr. AP1000.50.01 Nova 2.

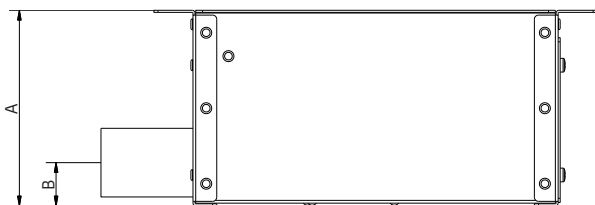
Modello cassetta bitubo Zweirohr-Kassettenmodell	Unità Einheit	Art. AP3400.00.02
Peso/Gewicht	Kg	4,2
Misura/Maße A	mm	138
Misura/Maße B	mm	35
Misura/Maße C	mm	323
Misura/Maße D	Ø mm	50
Misura/Maße E	mm	80
Misura/Maße F	mm	70
Misura/Maße G	mm	245
Misura/Maße H	mm	262



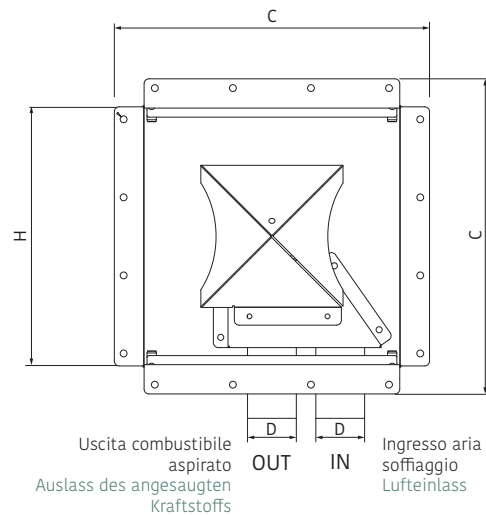
Vista assonometrica/Axiometrische Ansicht

Esploso e misure cassetta bitubo/Explosionszeichnung und Abmessungen

Vista laterale/Seitenansicht



Vista dall'alto/Ansicht von oben



Vista frontale con imbrocchi/Fordere Ansicht mit Eingriffen

