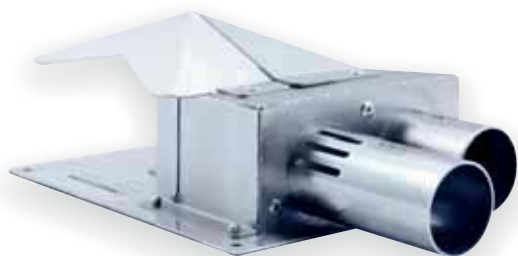


BOCCHETTA BITUBO

Buse bitube

art. AP3400.00.01



Caratteristiche:

- 1 - specifica per impianti bitubo
- 2 - diluisce il combustibile con la forza dell'aria
- 3 - con copertura piramidale per rompere il peso del combustibile
- 4 - per magazzini prefabbricati o costruiti in opera

Caractéristiques:

- 1 - spécifique pour installations bitube
- 2 - distribue le combustible avec la force de l'air
- 3 - avec couverture pyramidale pour alléger le poids du combustible
- 4 - pour magasins préfabriqués ou construits sur place

CE



A completamento dell'impianto - Pour compléter l'installation

Elementi previsti per il funzionamento dell'impianto, a scelta fra quelli disponibili nel presente catalogo.

Éléments prévus pour le fonctionnement de l'installation, au choix parmi ceux disponibles dans ce catalogue.

1



Motore
Moteur

2



Dosaggio
Dosage

3



Controllo
Contrôle

4



Stoccaggio
Stockage

La bocchetta bitubo è costruita in lamiera zincata di elevato spessore. È adatta per l'installazione in magazzini di stoccaggio prefabbricati costruiti in opera, anche di grandi dimensioni.

Specifica per impianti bitubo permette l'estrazione del combustibile mediante un sistema di convogliamento pneumatico. Semplice e di facile montaggio non necessita di cablaggi elettrici.

Compatibile con tutti i motori aspiranti, a eccezione dell'art. AP1000.50.01 Nova 2.

Nei silo auto-costruiti è possibile installare fino a 4 bocchette bitubo da abbinare al selettore manuale 4P, art. AP90AZ.50.01.

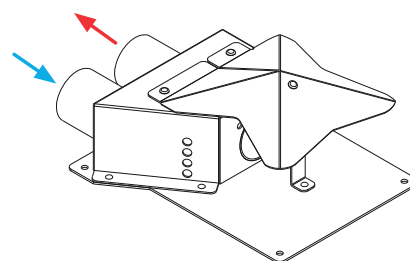
La buse bitube est construite en tôle galvanisée de forte épaisseur. Adaptée pour l'installation dans des magasins de stockage préfabriqués, construits sur place, même de grandes dimensions.

Spécifique pour les installations bitube, elle permet l'extraction du combustible moyennant un système de transport pneumatique. Simple et facile à monter, elle ne requiert aucun câblage électrique.

Compatible avec tous les moteurs aspirants, excepté l'art. AP1000.50.01 Nova 2.

Dans les silos auto-construits il est possible d'installer jusqu'à 4 bouches bitube à associer au sélecteur manuel 4P, art. AP90AZ.50.01.

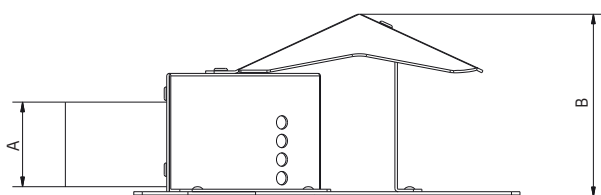
Modello bocchetta bitubo Modèle buse bitube	Unità Unité	Art. AP3400.00.01
Peso/Poids	Kg	2
Misura/Mesure A	Ø mm	50
Misura/Mesure B	mm	110
Misura/Mesure C	mm	198
Misura/Mesure D	mm	269
Misura/Mesure E	mm	170
Misura/Mesure F	mm	228
Misura/Mesure G	mm	70



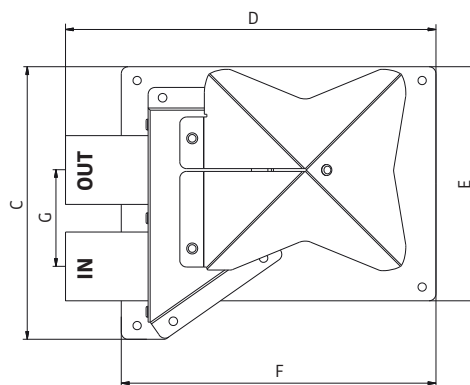
Vista assometrica/Vue axonométrique

Esploso e misure bocchetta bitubo/Vue éclatée et mesures de la buse bitube

Vista laterale/Vue de côté



Vista dall'alto/Vue d'en haut



Vista interna/Vue intérieure

