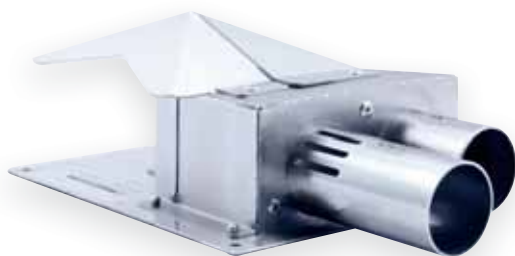


BOCCHETTA BITUBO

Zweiteilige Düse

art. AP3400.00.01



Caratteristiche:

- 1 - specifica per impianti bitubo
- 2 - diluisce il combustibile con la forza dell'aria
- 3 - con copertura piramidale per rompere il peso del combustibile
- 4 - per magazzini prefabbricati o costruiti in opera

Merkmale:

- 1 - speziell für Zwei-Rohr-Systeme
- 2 - verdünnt Kraftstoff mit Luftkraft
- 3 - mit Pyramidendeckel, um das Gewicht des Kraftstoffs zu brechen
- 4 - für vorgefertigte oder selbstgebaute Lagertanks



A completamento dell'impianto - Um das System zu vervollständigen

Elementi previsti per il funzionamento dell'impianto, a scelta fra quelli disponibili nel presente catalogo.
Bestandteile, die für den Betrieb der Anlage vorgesehen sind, können aus dem in diesem Katalog verfügbaren Elementen ausgewählt werden.

1



Motore
Motor

2



Dosaggio
Dosierung

3



Controllo
Kontrolle

4



Stoccaggio
Lagerung

La bocchetta bitubo è costruita in lamiera zincata di elevata spessore. È adatta per l'installazione in magazzini di stoccaggio prefabbricati costruiti in opera, anche di grandi dimensioni.

Specifica per impianti bitubo permette l'estrazione del combustibile mediante un sistema di convogliamento pneumatico. Semplice e di facile montaggio non necessita di cablaggi elettrici.

Compatibile con tutti i motori aspiranti, a eccezione dell'art. AP1000.50.01 Nova 2.

Nei silo autocostruiti è possibile installare fino a 4 bocchette bitubo da abbinare al selettore manuale 4P, art. AP90AZ.50.01.

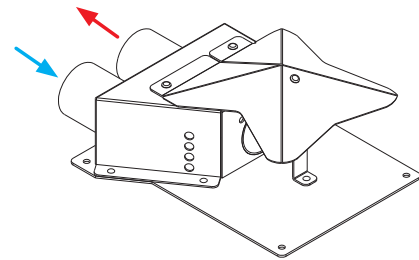
Die Doppelrohrdüse ist aus dickem verzinktem Blech gefertigt. Sie eignet sich für den Einbau in vorgefertigte, selbstgebaute Lagertanks, auch mit großen Abmessungen.

Speziell für Zweileitungssysteme ermöglicht es die Entnahme von Kraftstoff über ein pneumatisches Fördersystem. Einfach und leicht zu installieren, es ist keine elektrische Verkabelung erforderlich.

Kompatibel mit allen Saugmotoren mit Ausnahme von Art.-Nr. AP1000.50.01 Nova 2.

In selbstgebauten Silos ist es möglich, bis zu 4 Doppelrohrdüsen zu installieren, die mit dem Handumschalter 4P kombiniert werden können, Art.-Nr. AP90AZ.50.01

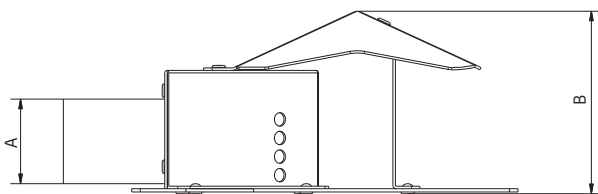
Modello bocchetta bitubo Modell Doppelrohrdüse	Unità Einheit	Art. AP3400.00.01
Peso/Gewicht	Kg	2
Misura/Maße A	Ø mm	50
Misura/Maße B	mm	110
Misura/Maße C	mm	198
Misura/Maße D	mm	269
Misura/Maße E	mm	170
Misura/Maße F	mm	228
Misura/Maße G	mm	70



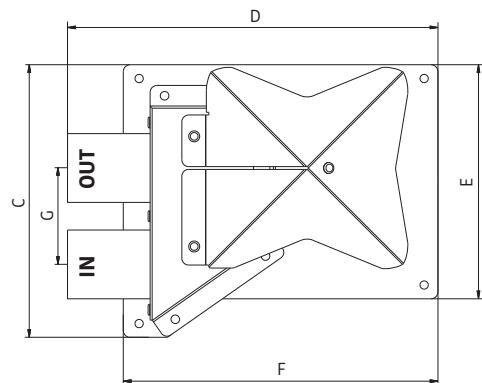
Vista assometrica/Axiometrische Ansicht

Esploso e misure bocchetta bitubo/Explosionszeichnung und Abmessungen Doppelrohrdüse

Vista laterale/Seitenansicht



Vista dall'alto/Ansicht von oben



Vista interna/Innenansicht

