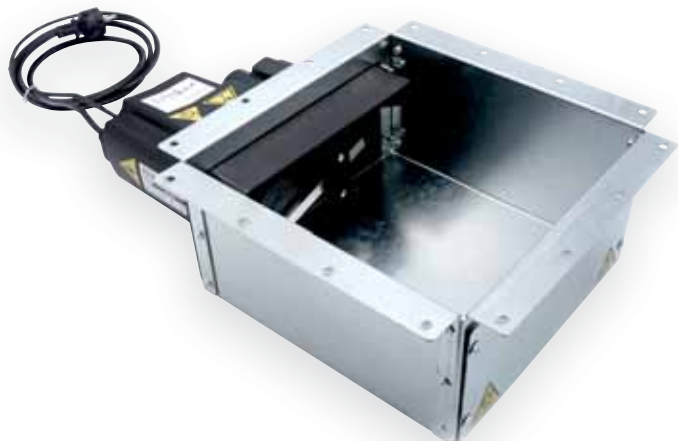


VACU MATIC

art. AP3400.00.06

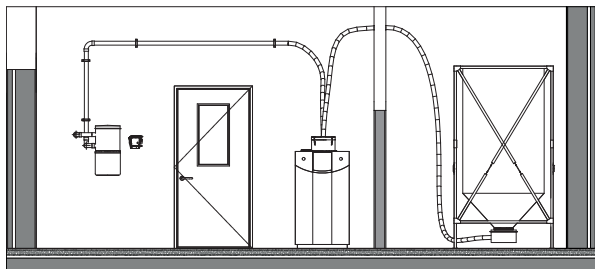


Caratteristiche:

- 1 - il motoriduttore fluidifica il combustibile evitando ostruzioni
- 2 - maggior affidabilità e velocità di installazione
- 3 - specifica per impianti monotubo
- 4 - per magazzini con fondo a tramoggia

Features:

- 1 - the gearmotor allows the fuel to flow to avoid obstructions
- 2 - greater reliability and installation speed
- 3 - specific for single pipe systems
- 4 - for storage tanks with hopper bottom



Esempio di installazione
Installation example



A completamento dell'impianto - To complete the system

Elementi previsti per il funzionamento dell'impianto, a scelta fra quelli disponibili nel presente catalogo.
Parts intended for operation of the system, chosen among those available in this catalogue.

1



Motore
Motor

2



Dosaggio
Dosing

3



Controllo
Control

4



Stoccaggio
Storage

Vacu Matic rivoluziona il concetto di estrazione: un solo tubo per il prelievo del combustibile. Realizzata in lamiera zincata e nylon vetroso, racchiude un motoriduttore che fluidifica la biomassa evitando intasamenti.

Offre la massima facilità di installazione, mentre la manutenzione è semplificata grazie alle aperture per ispezioni.

Realizzata per utilizzi gravosi, anche in ambito professionale, è compatibile con tutti i motori aspiranti e accessori.

L'installazione è specifica per magazzini di stoccaggio con fondo a tramoggia. Si raccomanda di abbinarla al modulo serranda art. AP3400.00.08

Vacu Matic revolutionises the concept of extraction: just one pipe to pick up the fuel. Made in galvanised sheet metal and vitreous nylon, it encloses a gearmotor that allows the biomass to flow to avoid clogging.

Extremely easy to install while maintenance is simplified thanks to openings for inspections.

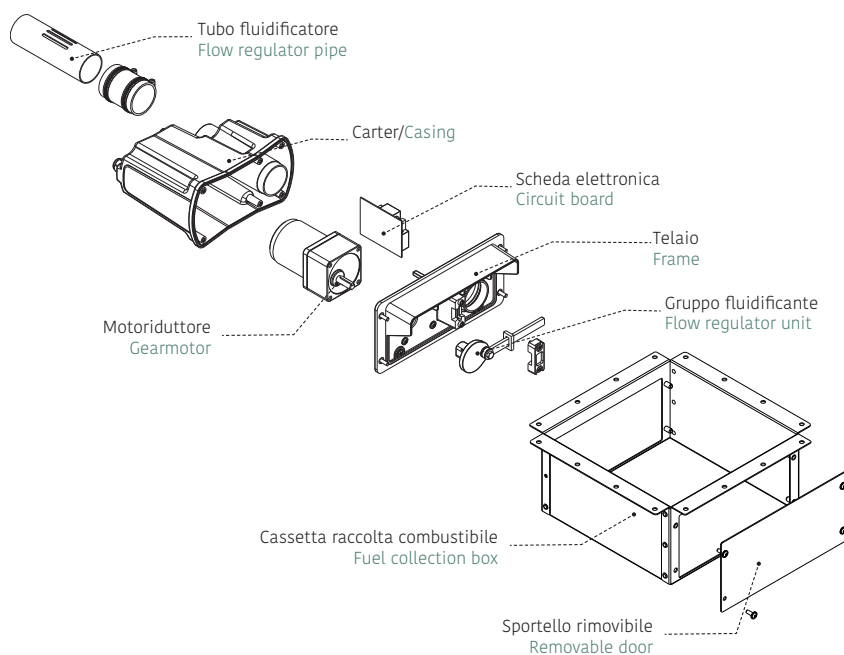
Made for heavy-duty uses, even in a professional environment, it is compatible with all vacuum units and accessories.

Installation is specific for stock tanks with a hopper bottom. It is recommended to couple it with the shutter module art. AP3400.00.08

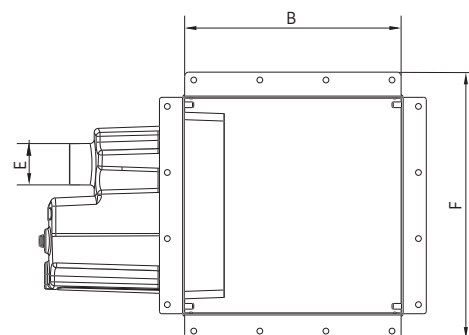
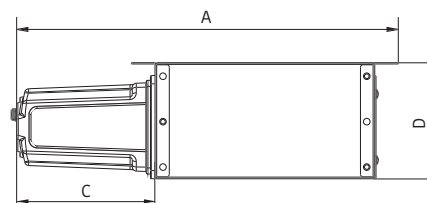
Modello Vacu Matic Vacu Matic model	Unità Unit	Art. AP3400.00.06
Grado di protezione/ Protection degree	IP	40
Temperatura di funzionamento min/max Min/max operating temperature	°C	0 ÷ 40
Grado di umidità min/max Min/max humidity degree	%	30 ÷ 95
Alimentazione/ Power supply	V ac	230
Frequenza/ Frequency	Hz	50
Potenza motore/ Motor power	W	15
Assorbimento max/ Max absorption	A	0.14
Fusibile/ Fuse		5x20 T2A
Classe di isolamento/ Insulation class		1
Numero di giri/ Number of revs	rpm	12
Coppia nominale/ Nominal torque	Nm	5

Modello Vacu Matic Vacu Matic model	Unità Unit	Art. AP3400.00.06
Peso/Weight	Kg	7,7
Misura/Size A	mm	480
Misura/Size B	mm	262
Misura/Size C	mm	185
Misura/Size D	mm	138
Misura/Size E	Ø mm	50
Misura/Size F	mm	323

Spaccato Vacu Matic/Vacu Matic Free cross-section



Vista laterale/Side view



Vista dall'alto/Top view