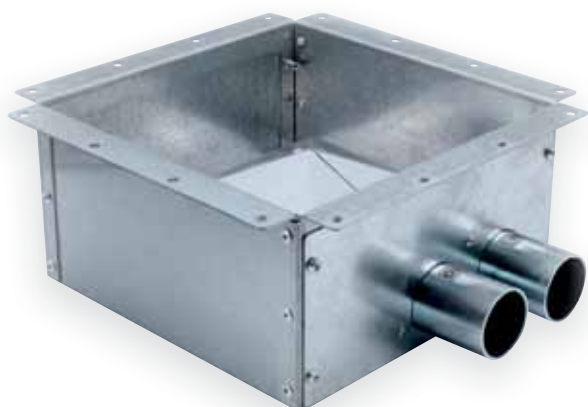


CASSETTA BITUBO

Double pipe box

art. AP3400.00.02

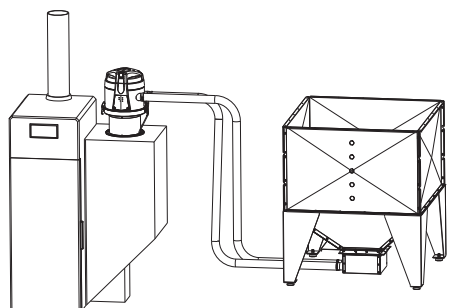


Caratteristiche:

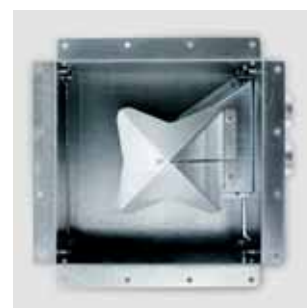
- 1 - specifica per impianti bitubo
- 2 - diluisce il combustibile con la forza dell'aria
- 3 - con copertura piramidale per rompere il peso del combustibile
- 4 - per magazzini con fondo a tramoggia

Features:

- 1 - specific for double pipe systems
- 2 - dilutes the fuel by the force of air
- 3 - with a pyramid-shaped cover to break the weight of the fuel
- 4 - for storage tanks with hopper bottom



Esempio di installazione
Installation example



A completamento dell'impianto - To complete the system

Elementi previsti per il funzionamento dell'impianto, a scelta fra quelli disponibili nel presente catalogo.

Parts intended for operation of the system, chosen among those available in this catalogue.

1



Motore
Motor

2



Dosaggio
Dosing

3



Controllo
Control

4



Stoccaggio
Storage

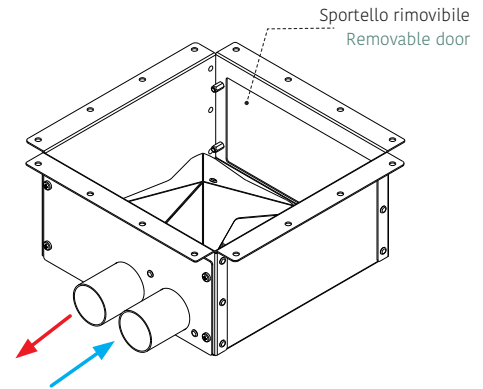
La cassetta bitubo rappresenta una scelta razionale per l'estrazione del combustibile dai magazzini con fondo a tramoggia. Costruita in lamiera zincata, è dotata di una speciale copertura piramidale che le permette di rompere il peso del combustibile così da evitare ostruzioni.

Offre la massima facilità di installazione mentre, la manutenzione, è semplificata grazie alle aperture per ispezioni. Compatibile con tutti i motori aspiranti, a eccezione dell'art. AP1000.50.01 Nova 2.

The double pipe box is the functional choice to extract fuel from storage tanks with hopper bottom. Built-in galvanised sheet metal, it is fitted with a special pyramid-shaped cover they can break the weight of the fuel to avoid obstructions.

Extremely easy to install while maintenance is simplified thanks to openings for inspections. Compatible with all vacuum units, except for art. AP1000.50.01 Nova 2.

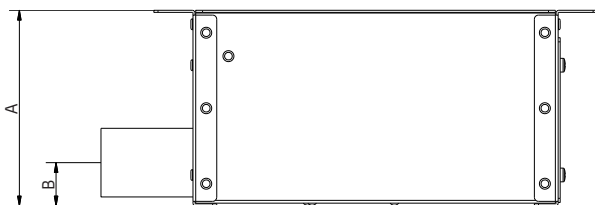
Modello cassetta bitubo Double pipe box model	Unità Unit	Art. AP3400.00.02
Peso/Weight	Kg	4,2
Misura/Size A	mm	138
Misura/Size B	mm	35
Misura/Size C	mm	323
Misura/Size D	∅ mm	50
Misura/Size E	mm	80
Misura/Size F	mm	70
Misura/Size G	mm	245
Misura/Size H	mm	262



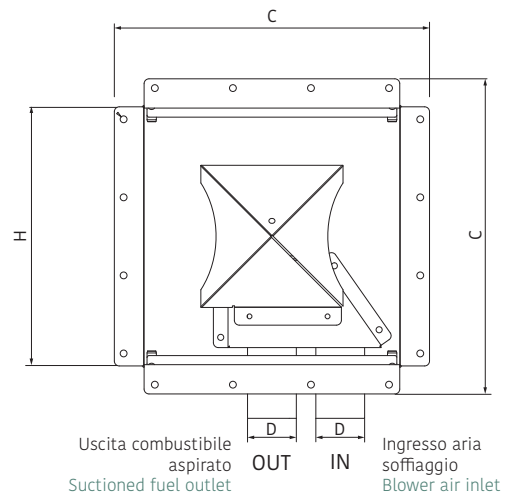
Vista assonometrica/Axonometric view

Esploso e misure cassetta bitubo/Double pipe box exploded view and sizes

Vista laterale/Side view



Vista dall'alto/Top view



Vista frontale con imbrocchi/Front view with pipe connections

