

ISTRUZIONI MENSOLA A PONTE

per Dosatore
per Centrale aspirante integrata

cod. AP3400.10.03

La confezione contiene:

- 2 basi di fissaggio
- 2 sponde laterali scorrevoli
- 1 mensola preforata
- 8 viti M5
- 2 viti M6
- 2 dadi M6
- 1 foglio istruzioni

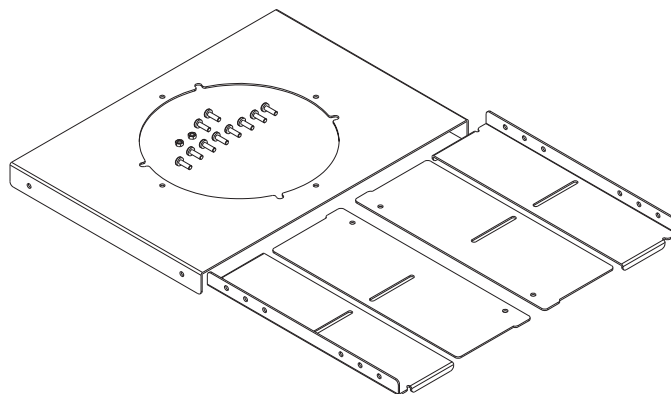


Figura 1

Qualora le dimensioni dello sportello del serbatoio della vostra caldaia siano troppo ridotte per poter accogliere la sede flangiata (min. 220 mm.) questo utile accessorio vi permette di sospendere facilmente il dosatore o la centrale aspirante integrata sopra al serbatoio stesso.

Per facilitare l'installazione della mensola potrebbe occorrere l'asportazione parziale o totale dello sportello del serbatoio della caldaia lasciando uno spazio utile affinché dalla bocca di scarico possa defluire liberamente il combustibile nel serbatoio stesso.

Si consiglia di non superare la distanza di 150 mm. in altezza tra la mensola ed il bordo del serbatoio, per evitare una possibile fuoriuscita accidentale di combustibile durante lo scarico.

E' preferibile far coincidere la bocca di scarico approssimativamente con il centro del serbatoio, è comunque meglio evitare che il centro della bocca di scarico sia a meno di 100 mm. da una parete qualsiasi del serbatoio stesso.

Prima di fissare definitivamente il dosatore o la centrale aspirante integrata nella posizione prescelta, accertarsi che lo sportello della bocca di scarico abbia facilità completa di movimento.

La mensola va fissata saldamente al mantello della caldaia accertandosi di non praticare forature in posizioni pericolose e dove sia possibile compromettere parti vitali della caldaia stessa come impianto elettrico e sensori. Per il fissaggio ed i collegamenti del dosatore o della centrale aspirante integrata attenersi a quanto raccomandato sul loro manuale di installazione, uso e manutenzione.

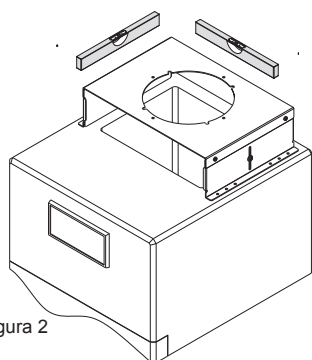


Figura 2

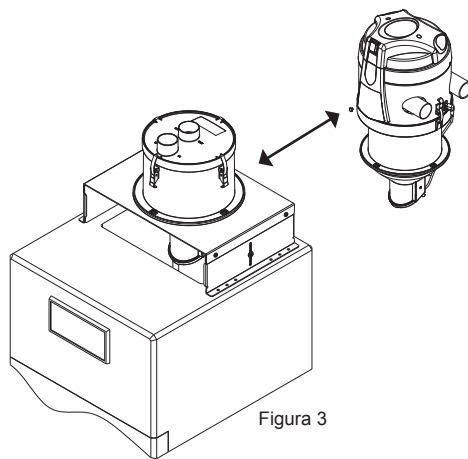
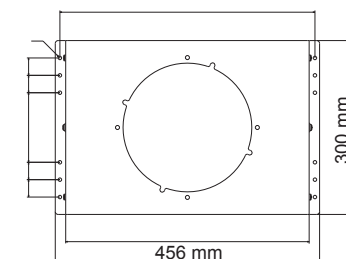


Figura 3



- Montare le varie parti della mensola (figura 4)
- Regolare l'altezza della mensola preforata rispettando le misure sopra consigliate
- Regolare la posizione della mensola in modo tale che il centro della bocca di scarico si trovi nel punto in cui si vuole scaricare il combustibile (meglio se al centro del serbatoio)
- Fissare la mensola sul mantello della caldaia attraverso le forature predisposte sulle due basi (figura 2)
- Fissare sulla mensola preforata il dosatore o la centrale aspirante integrata e controllare che non vi siano ostacoli alla libera e completa apertura dello sportello di scarico (figura 3)
- Mettere in bolla la mensola preforata (figura 2)
- Serrare tutte le viti di regolazione e fissaggio

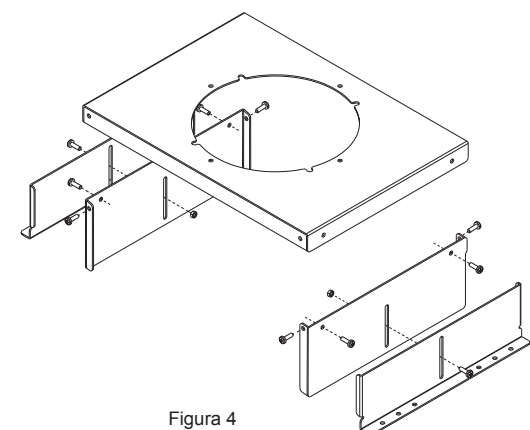


Figura 4