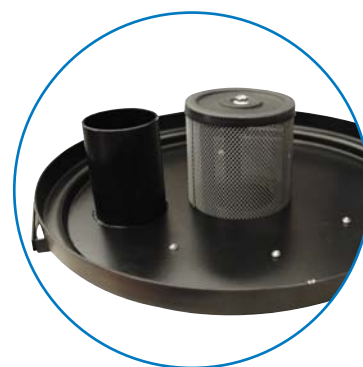


ADVANCE
Easy Moving

www.advanceeasymoving.com

CE



MAXI DISPENSER

Dosatore MAXI DISPENSER

MAXI DISPENSER doser

art. AP3400.10.07

DOSATORE PER L'ALIMENTAZIONE DELLE CALDAIE A COMBUSTIBILE SOLIDO DI MEDIA O GRANDE POTENZA
DOSER FOR THE FEEDING OF MEDIUM/HIGH POWER SOLID FUELS BOILERS

Descrizione prodotto/Product description

Il dosatore MAXI Dispenser presenta un'estrema semplicità d'installazione e consente una buona adattabilità ai serbatoi in dotazione alle caldaie a pellet.

Adatto a caldaie di media e grande potenza alimentate con vari tipi di combustibile da biomasse.

Realizzato in acciaio zincato, privo di apparecchiature elettriche e facilmente installabile.

La finestra trasparente consente di valutare costantemente il funzionamento dell'impianto e la regolazione dello stesso.

Grazie alla semplicità costruttiva è collaudato per migliaia di cicli di lavoro, con la garanzia di un'alta affidabilità.

Viene fornito con una staffa in acciaio utile al fissaggio a muro o alla parete del serbatoio caldaia.

Lo sportello di scarico è dotato di guarnizione per permettere la perfetta tenuta durante il caricamento.

The Maxi Dispenser doser is extreme easily to be installed and it allows a good adaptability to the provided tanks of pellet boilers.

It is suitable for medium or high power boilers, fed with various type of biomass fuels.

Realized in galvanized steel, without any electrical devices and easy to install.

The transparent window enables to constantly monitor and regulate the operation of the system.

Thanks to the simplicity of construction it is tested for thousands of work cycles, guaranteeing high reliability.

It is provided with a steel bracket for wall fixing or boiler's tank side fixing.

The discharge door is equipped with a gasket for allow the perfect seal during the charging.

Realized in varnished metal, it has a metal container for dust collection.

The wall fixing is done by means of the brackets given.

Misure dosatore MAXI DISPENSER - MAXI DISPENSER measurements

	Unità di misura Unit of measure	AP3400.10.01
Peso - <i>Weight</i>	kg	10.5
Misura - <i>Measurement A</i>	mm	651
Misura - <i>Measurement B</i>	mm	343
Misura - <i>Measurement C</i>	mm	437
Misura - <i>Measurement D</i>	Ø mm	60
Misura - <i>Measurement F</i>	mm	315
Misura - <i>Measurement G</i>	mm	150
Misura - <i>Measurement H</i>	mm	760
Misura - <i>Measurement I</i>	mm	110
Misura - <i>Measurement L</i>	mm	150
Misura - <i>Measurement M</i>	mm	110
Capacità max - <i>Max capacity</i>	l	23

